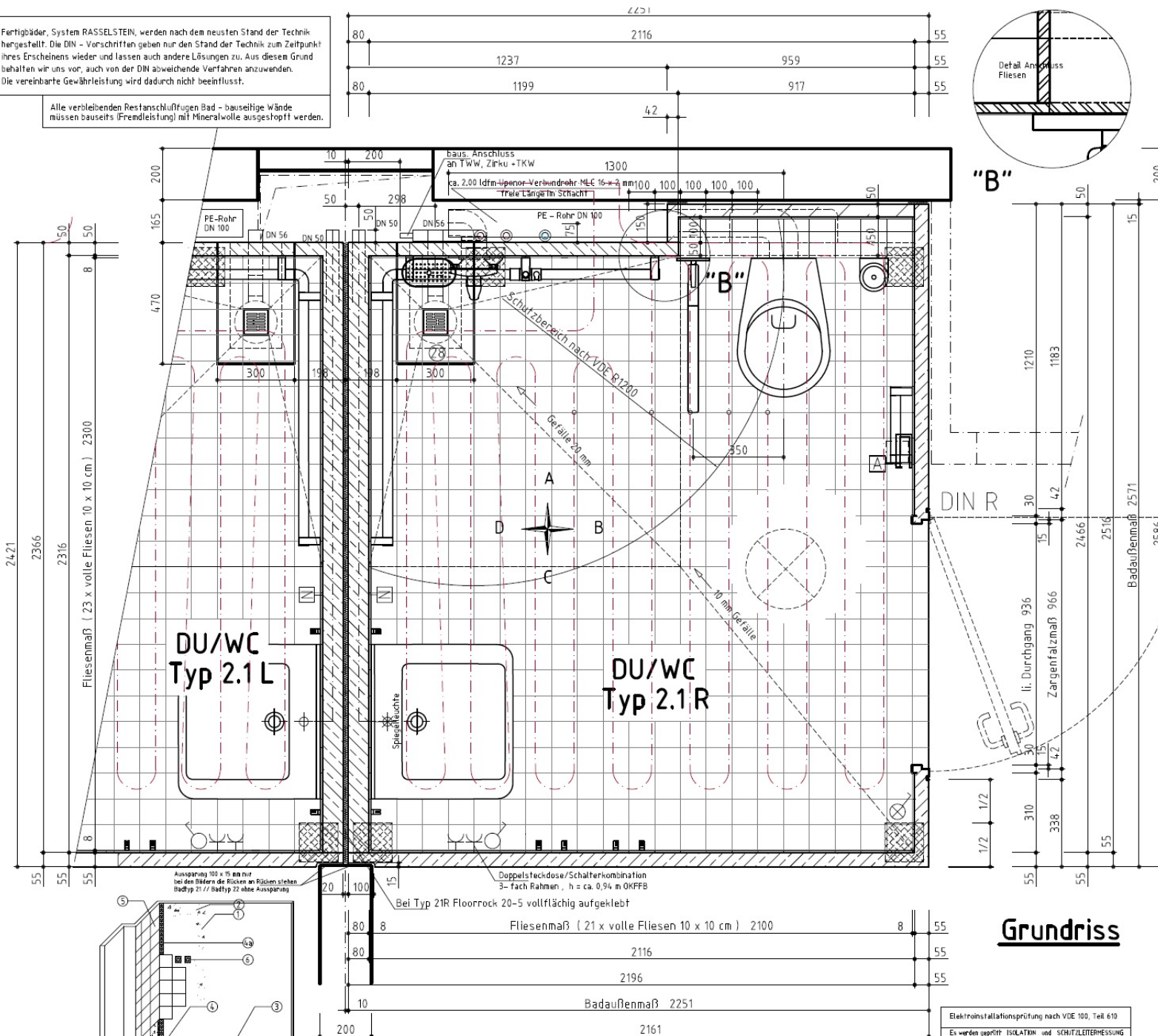


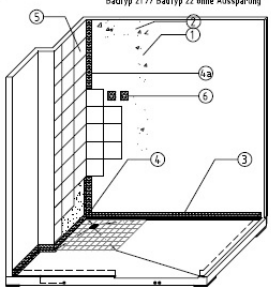
Fertigbäder, System RASSELSTEIN, werden nach dem neusten Stand der Technik hergestellt. Die DIN - Vorschriften geben nur den Stand der Technik zum Zeitpunkt ihres Erscheinens wieder und lassen auch andere Lösungen zu. Aus diesem Grund behalten wir uns vor, auch von der DIN abweichende Verfahren anzuwenden. Die vereinbarte Gewährleistung wird dadurch nicht beeinflusst.

Alle verbleibenden Restanschlüßfrüngen Bad - bauseitige Wände müssen bauseitig (Fremdleistung) mit Mineralwolle ausgestopft werden.

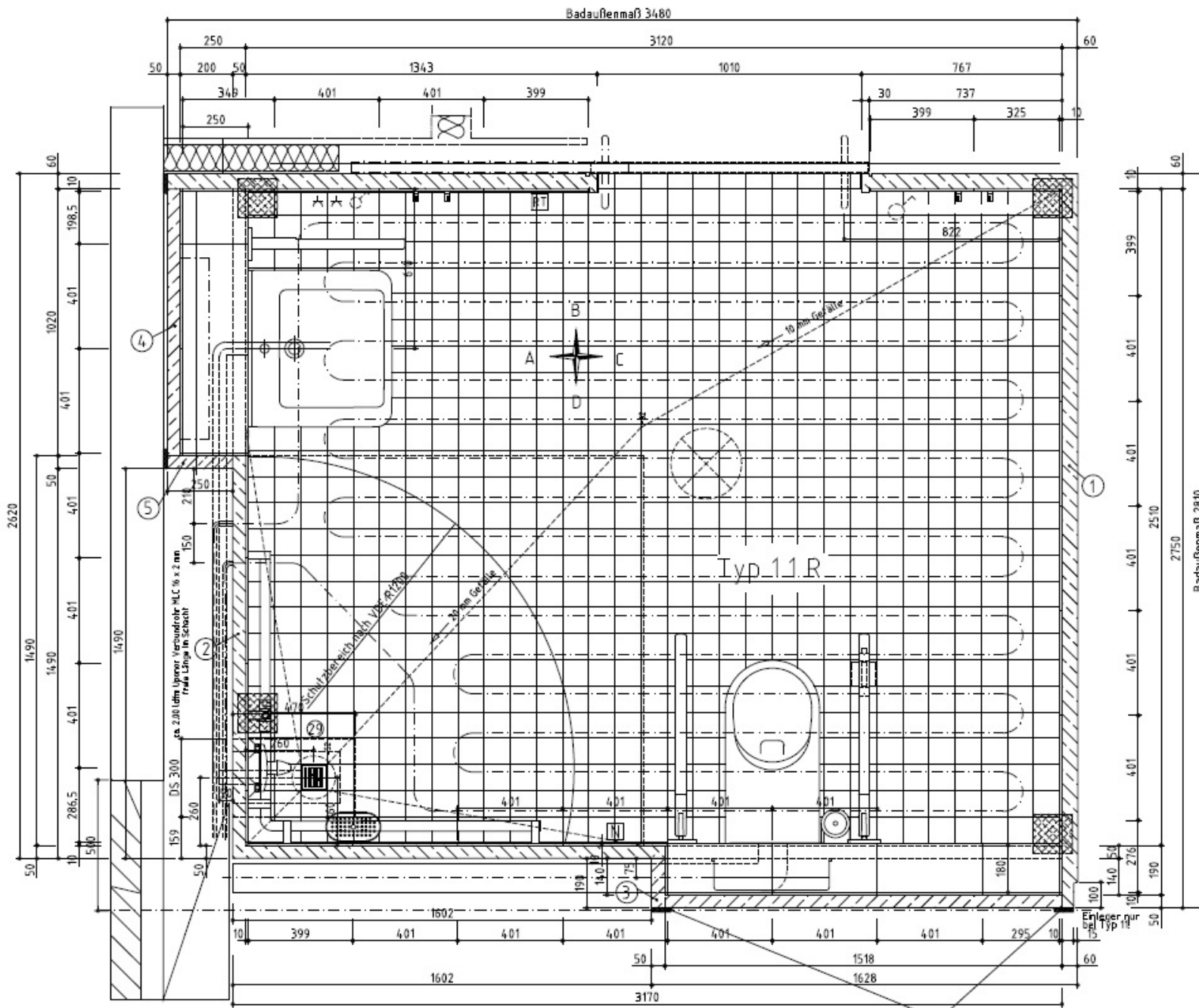


### Grundriss

Elektroinstallationsprüfung nach VDE 100, Teil 610  
 Es werden geprüft: ISOLATION und SCHWITZLEITERMESSUNG  
 Potentialausgleich nach VDE 0100 **entfällt!**  
 Zarge und Bewehrung brauchen nicht in den Potentialausgleich einbezogen werden, VDE 57100/701.



**Badgewicht Typ 21 = ca. 4,6 to. in Normal/Leichtbeton**  
**Bezeptur 1 für Boden / Wandwinkel 2** mindstärke 2,3 kg/dm<sup>3</sup> **Festigkeit C 25/30**  
**Bezeptur 3 für Decke / Wandwinkel 1** mindstärke 1,65 kg/dm<sup>3</sup> **Festigkeit LC 20/22**



Badgewicht Typ 11 = ca. 6,5t. in Normal/Leichtbeton  
 Rezeptur 1 für Boden / Wandwinkel 2 Rohdichte 2,3 kg/dm<sup>3</sup> Festigkeit C 25/30  
 Rezeptur 3 für Decke / Wandwinkel 1 Rohdichte 1,65 kg/dm<sup>3</sup> Festigkeit LC 20/22

Bei Typ 11R Floorrock 20-5 vollständig aufgeklebt,  
 bei Typ 11L ohne Rockwool  
 bei Typ 12 jeweils nur 2 Streifen Rockwool